

# ORGANISER VOTRE EVENEMENT AU CHATEAU DE GUIRY (95)



Nous vous proposons la **privatisation exclusive** du domaine  
(château, dépendance, parc)

---

**CONTACT** : Gabriel ou Roselyne de Montfort  
06 09 90 51 50 / 06 30 10 88 77  
[informations@chateaudeguiry.fr](mailto:informations@chateaudeguiry.fr)  
[www.chateaudeguiry.fr](http://www.chateaudeguiry.fr)

---

## LES TARIFS (vue d'ensemble)

**Les prix ci-dessous comprennent le locatif et la restauration avec  
notre traiteur**

**Possibilité de location seule, avec votre traiteur.**

**(tarifs HT)**

**Le lieu est toujours privatisé**

**Ouverture** : Château : toute l'année

Dépendance, parc : 1<sup>o</sup> mai – 31 octobre

### **A - Location à la journée du château et de la dépendance**

***Pour des journées d'études, séminaires, comités de direction...***

A partir de 95 € par personne.

Demi-journée : A partir de 75 € par personne

### **B – Cocktails déjeunatoire et dînatoire**

Cocktail déjeunatoire : à partir de 80 € par personne

Cocktail dînatoire : à partir de 95 €

### **C – Déjeuner ou dîner d'affaires**

A partir de 139 €

### **D - Location à la journée des extérieurs du château (terrasses, parc, bois) et de la dépendance.**

***Pour des comités d'entreprises, des présentations de produits, des animations de team-building, des grandes réunions d'équipe...***

A partir de 2500 € pour le locatif. Pour la restauration, nous proposons des formules sur mesure.

***Pour les animations nous pouvons vous envoyer la liste de celles que nous proposons et celles d'agences spécialisées.***

***La visite du château par le propriétaire est toujours proposée à titre gracieux.***

## LES ESPACES

### LE CHATEAU

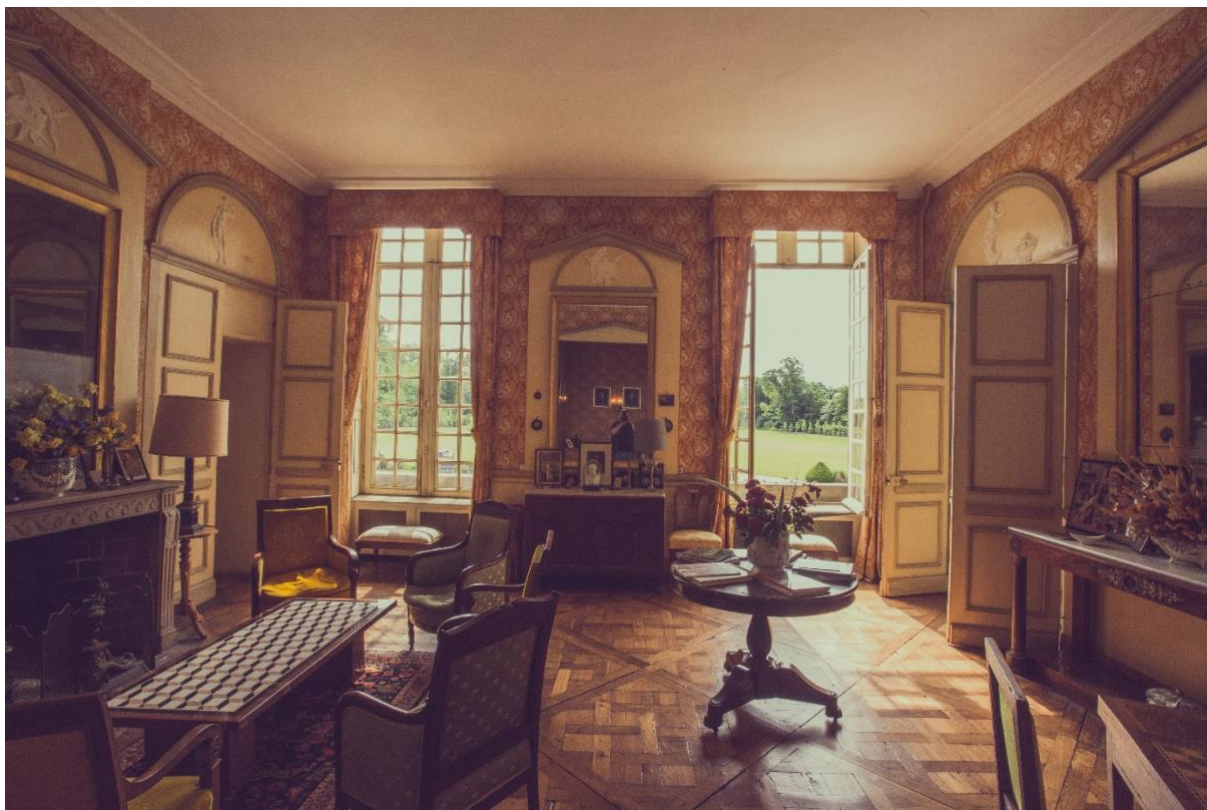
Entrée : accueil



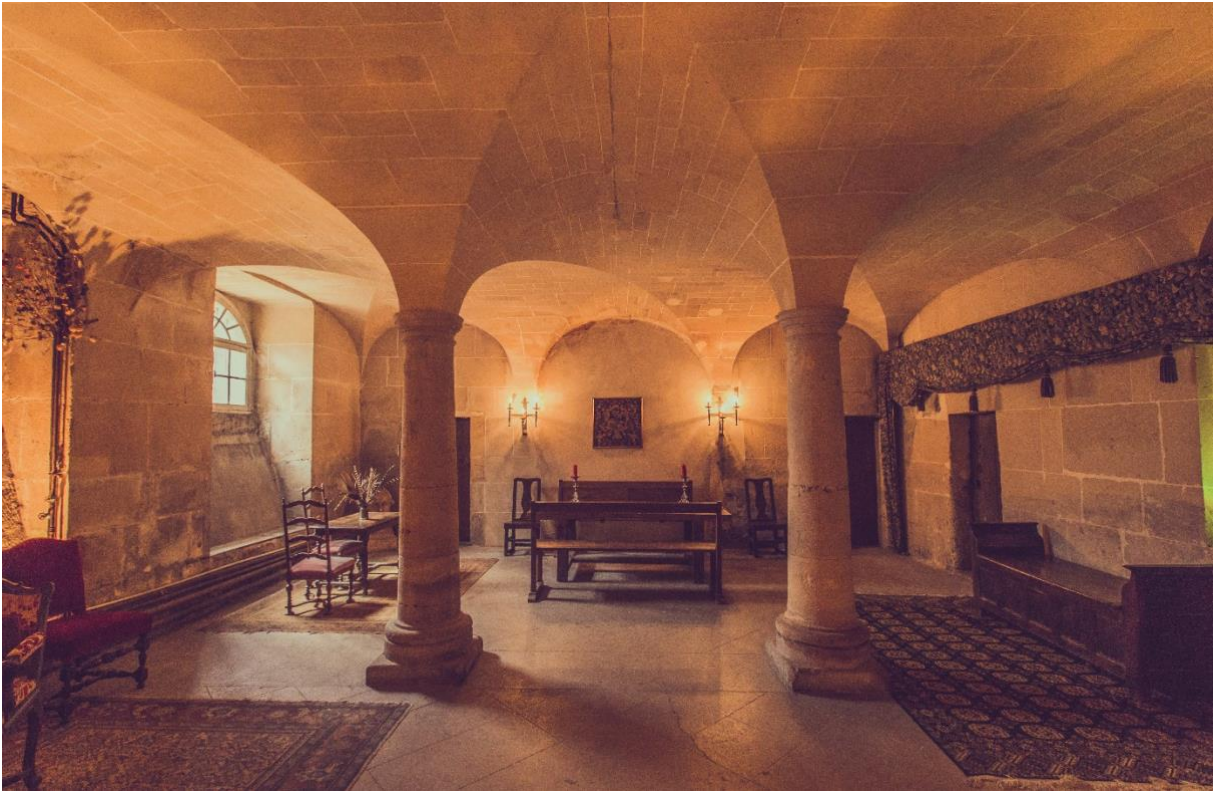
## SALON ROUGE : salle de travail (56 m2)



## SALON JAUNE : salle de travail (36 M2)



CAVES : salles de travail, ateliers, cocktails, repas  
(100 m2)



SALLE A MANGER : 34m2. Buffet, repas assis (jusqu'à 12 couverts)



SALLE DU BILLARD : petit déjeuner, pauses.



## ***DEPENDANCE***

Grande salle : 100 m<sup>2</sup> Mezzanine : 15 m<sup>2</sup>  
Assemblée plénières, repas, ateliers, conférences, ...





**A L'EXTERIEUR** : Pauses, repas, conventions, team building, etc...

DERRIERE LE CHATEAU



DEVANT LES DEPENDANCES



## **Autres espaces :**

- . Dans le château : une cuisine et deux toilettes
  - . Dans les communs : 2 toilettes dont une pour personne à mobilité réduite et une pièce de réchauffement.
  - . Parking privé dans le parc du château : environ 50 voitures.
  - . Parking autocar dans la rue.
- 

## **LES EQUIPEMENTS**

- 1 Vidéo projecteur avec écran de projection
- 2 Micros et 2 enceintes
- 1 imprimante
- 1 coffret de câbles de connexions et de clés USB.
- Connexion wifi dans toutes les salles (fibre optique)
- 3 paperboards
- 1 coffret de prises multiples et de rallonges
- 1 ensemble de fournitures de papeterie
- 12 tables rectangulaires de 1,80 x 0,70 pour 4/6 personnes (avec nappes blanches)
- 6 tables rondes, dont 2 de 1,50 de diamètre pour 8/10 personnes et 4 de 1,40 de diamètre pour 6/8 personnes (avec nappes).
- 82 chaises.
- 3 tables de jardin, 12 personnes, 10 personnes et 6 personnes et 24 chaises de jardin.
- Vaisselle : Flûtes, Verres à jus de fruits, verres de tables, assiettes, tasses, couverts pour 40 personnes.